

Dieses Falblatt

informiert über die verschiedenen Betreuungsmodule, die die Stadt Freiburg - Amt für Schule und Bildung - anbietet:

Kommunale Ergänzende Betreuung

bis 13:00 Uhr

Übermittagsbetreuung

bis 14:00 Uhr

Pädagogische Schulkindbetreuung

bis 17:00 Uhr

Spätbetreuung

bis 18:00 Uhr

Ferienbetreuung

halbtags oder ganztags
drei oder sieben Wochen pro Schuljahr

Anmeldung

Die Anmeldung für die verschiedenen Betreuungsmodule erfolgt bei den pädagogischen Fachkräften in der Schule.

Verschiedene Betreuungsmodule

Modul:	Zeitraumen:	Vollbeitrag/ Geschwisterbeitrag pro Monat/ 11* Monate im Jahr
1	7.30 -13.00	45,00 € / 28,00 €
2	7.30 -14.00	60,00 € / 38,00 €
3	7.30 -17.00	110,00 € / 70,00 €
4	7.30 -18.00	125,00 € / 80,00 €
5	14.00-17.00	50,00 € / 32,00 €
6	14.00-18.00	65,00 € / 42,00 €
7(FB)*	8.00-14.00	23,00 € / 15,00 €
8(FB)*	8.00-17.00	32,00 € / 21,00 €
9(FB)*	8.00-14.00	10,00 € / 7,00 €
10(FB)*	8.00-17.00	14,00 € / 9,00 €

*Ferienbetreuung

Bei den **Modulen 7 bis 10** handelt es sich um Ferienbetreuung (FB). Die FB der Module 7 und 8 umfasst sieben Ferienwochen, die der Module 9 und 10 drei Ferienwochen pro Schuljahr.

Die Buchung der FB ist nur als Gesamtpaket bis spätestens eine Woche nach Ende der Sommerferien möglich.

Der Jahresbeitrag wird auf den Monat umgerechnet.

In folgenden Ferien werden Ihre Kinder betreut:

Modul 7 und 8

- Herbstferien
- Fastnachtsferien
- Osterferien
- 1. Woche der Pfingstferien
- 1. und 2. Woche der Sommerferien

Modul 9 und 10

- 1. Woche der Pfingstferien
- 1. und 2. Woche der Sommerferien

*Die Elternbeiträge werden für 11 Monate pro Jahr erhoben, der Monat August ist beitragsfrei.

Geschwisterermäßigung

Für das älteste Kind in der Schulkindbetreuung wird immer der Vollbeitrag, für jedes jüngere Kind der Familie der ermäßigte Geschwisterbeitrag trägerunabhängig erhoben.

Der verminderte Beitrag kann unter folgenden Voraussetzungen nach Vorlage einer entsprechenden Bescheinigung der Einrichtung erhoben werden:

- _ ein Kind der Familie ist in einer Kindertagesstätte oder einem Hort angemeldet (trägerunabhängig)
- _ ein Kind der Familie ist in einem Betreuungsangebot an einer öffentlichen Freiburger Grundschule angemeldet (trägerunabhängig)

Mittagessen

Das Mittagessen stellt einen wichtigen Bestandteil des pädagogischen Konzepts dar und wird vor allem bei Modul 3 und 4 empfohlen. Die Kinder werden vom städtischen Personal beim Mittagessen begleitet.

Die Einnahme des Essens soll in der Regel in Form der Familiendeckung angeboten werden. Das Essensangebot berücksichtigt die kulturellen Unterschiede.

Für das Mittagessen fallen zusätzliche Kosten an, die pro Schule variieren. Eine tageweise Buchung des Mittagessens im städtischen EDV System ist möglich.

Die Anmeldung für das Mittagessen erfolgt im Sekretariat der Schule.

Übernahme von Elternbeiträgen

1. Antragsteller mit geringem Einkommen:

Die Elternbeiträge können für Erziehungsberechtigte mit **geringem Einkommen** ganz oder teilweise von der Stadt Freiburg übernommen werden. Die Übernahme der Elternbeiträge kann beim Amt für Kinder, Jugend und Familie, **Kaiser-Joseph-Str. 143, 79098 Freiburg** beantragt werden.

Den Antrag erhalten Sie beim Amt für Kinder, Jugend und Familie.

2. Antragsteller in Leistungsbezug:

Bei Bezug von **Arbeitslosengeld II, Wohngeld, Leistungen nach dem Asylbewerberleistungsgesetz, Grundsicherungsleistungen oder Hilfe zum Lebensunterhalt** kann die Übernahme der Elternbeiträge mit einem entsprechenden **Übernahmeantrag** und Beifügen des **aktuellen Leistungsbescheides** beim Amt für Schule und Bildung beantragt werden.

Den Antrag erhalten Sie bei den pädagogischen Fachkräften an der Schule, Sie können diesen zusammen mit dem Aufnahmeantrag für die Betreuungsmodule auch dort wieder abgeben.

Stand: Mai 2015

Pädagogische Inhalte

Im Mittelpunkt der pädagogischen Arbeit steht das Kind mit seinen individuellen Bedürfnissen, Interessen und Bildungsansprüchen. Der Ausbau sozialer Kompetenzen, Selbstsicherheit und Selbstbewusstsein der Kinder werden in den Bildungsprozessen angestrebt.

Die Lebenssituation und die Alltagserfahrungen der Kinder, kulturelle und soziale Hintergründe werden einbezogen und bilden Themen, die in Bildungsprozesse einfließen und in der Gemeinschaft vermittelt werden. Freispiel, Gruppen- und Projektarbeit werden dazu angesetzt.

Betreuungsträger

Amt für Schule und Bildung
Berliner Allee 1, 79114 Freiburg

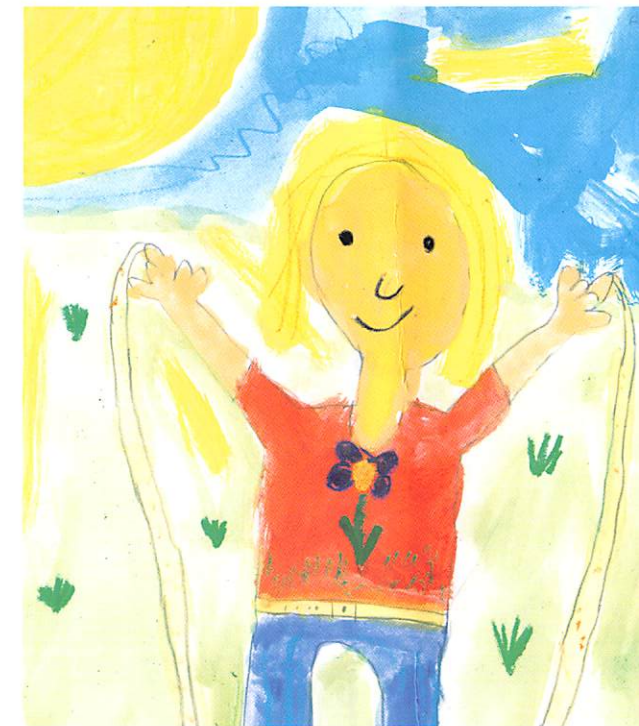
Ansprechpartnerinnen

Frau Suter
Telefon 0761/201 – 2316
E-Mail Antje.Suter@stadt.freiburg.de

Frau Kaiser
Telefon 0761/201-2315
E-Mail Sarah.Kaiser@stadt.freiburg.de

Fax 0761/201-2399

Information des Amtes für Schule und Bildung
zur **Schulkindbetreuung**



**Betreuung an verschiedenen
öffentlichen Freiburger
Grundschulen**

Dezernat für Umwelt,
Jugend, Schule und Bildung
Amt für Schule und Bildung

Freiburg
IM BREISGAU